

Licenciado



## Pisos Monolíticos

# APRESENTAÇÃO

## Linha de Revestimentos para Indústria Farmacêutica



Nesta apresentação, você conhecerá um pouco mais sobre as soluções em revestimentos Miaki, desenvolvidas para as áreas da Indústria Farmacêutica.

Fique por dentro de nossas novidades, acompanhando-nos nas principais redes sociais da internet!

**Conheça nosso portfólio de obras e descubra uma empresa que trabalha para dar mais firmeza e segurança ao seu caminhar.**



# Solução para Indústria Farmacêutica

Ambientes da indústria farmacêutica requerem limpeza, assepsia e segurança para os ambientes de produção, laboratórios e depósitos, de forma a prevenir contaminações e alteração nos produtos. Os revestimentos para estas áreas devem resistir a contaminações químicas que eventualmente podem penetrar no concreto enfraquecendo e dificultando sua manutenção.

Os cuidados destes ambientes são determinados pela ANVISA, a fim de prevenir danos aos profissionais e consumidores. A melhor maneira de atender a todos os requisitos de limpeza e segurança é utilizando os revestimentos monolíticos.

A Miaki desenvolveu uma linha de revestimentos que atendem a todas as exigências da ANVISA, sendo monolíticos (sem juntas) e com rodapé abaulado integrado ao piso, facilitando a limpeza e eliminando cantos vivos que podem acumular sujeiras e bactérias. Além destes fatores, os revestimentos não proliferam bactérias, auxiliando na assepsia dos ambientes da indústria farmacêutica.

Os revestimentos monolíticos podem ser ajustados para a necessidade de cada ambiente, sendo lisos ou antiderrapantes, monocromáticos ou multicoloridos.



# O que são Revestimentos Monolíticos



São revestimentos aplicados sem juntas, com alta resistência abrasiva e a intempéries. Podendo ser aplicado sobre bases de concreto, cerâmica, madeira e metal. Possui baixa espessura e peso, além de rápida execução e cura, sendo impermeável a queda de líquidos pontuais e fácil conservação e limpeza.

As opções de uso de nossas resinas são ilimitadas. Do clássico - imitando o concreto, ao futurista - com brilho e glamour, podemos oferecer quase tudo que imaginarem. Investimos tempo em treinamentos para que os nossos parceiros se habilitem a executar até o projeto mais ousado.

Por isso quando você escolhe um revestimento da Miaki, você também adquire a tranquilidade de contar com soluções, feitas por pessoas que estudam e combinam todas as suas necessidades, do piso até o teto.

Dê asas à sua imaginação. Sonhe, inove, juntos realizaremos seu piso buscando agregar ao seu ambiente a personalidade que você busca. Explore todas as possibilidades de nossa linha e surpreenda a todos que frequentarem o ambiente revestido.



**SOLUÇÕES EM REVESTIMENTOS MONOLÍTICOS**

# Área da Saúde

Características adicionais da resina

## Tecnologia BIOSAN

Os revestimentos monolíticos possibilitam o uso de aditivos que protegem o revestimento contra a proliferação de microrganismos que causam mau odor, manchas perenes e a deterioração precoce do revestimento quando não protegido. Incorporados durante o processo de fabricação, os aditivos líquidos protegem a superfície dos revestimentos de dentro para fora.

Quando a superfície protegida entra em contato com as bactérias e fungos nocivos, BIOSAN interrompe a multiplicação celular, impedindo o crescimento e a proliferação.



# Linha Monocromáticos

Tecnologia em revestimentos monolíticos

## Monocromático

Os revestimentos monolíticos de cor sólida sem nuances, manchas, texturas ou efeitos, compõem a linha de MONOCROMÁTICOS.

Esses revestimentos, são acabamentos que combinam estética e resistência, indicados sobretudo para áreas que necessitam de alto grau de assepsia. Podem ser aplicados em ambientes com transito leve a pesado, tendo alto desempenho e durabilidade garantidas desde que seja feita a correta especificação de sistema.



Ideal para áreas produção, experimentação, área de testes, laboratórios e áreas limpas.

Na linha de MONOCROMATICOS e composta por três tipos de resina em seus sistemas são eles:

- Eposystem (resina Epóxi);
- Uresystem (resina Poliuretano);
- Duraline (resina Metilmetacrilato).

# Linha Monocromáticos

Tecnologia em revestimentos monolíticos

## Cores

Acetinados, brilhantes ou fosco, lisos ou antiderrapantes, não importa qual a sua necessidade, nossos revestimentos MONOCROMÁTICOS agregam ao seu projeto estética diferenciada aliada à alta performance e durabilidade.



Branco



Off White



Silver Gray



Pewter



Steel Gray



Charcoal



Preto



Cinza Porto



Moon Gray



Khaki



Bege Napoles



Mocassim



Café Noir



Sky Blue



Azul



Teal Blue



Verde Acqua



Verde Colina



Verde Bandeira



Amarelo  
Segurança



Vermelho

AC- Acetinado

FO- Fosco

BR- Brilhante

As cores representadas servem apenas como referência e podem ser percebidas de formas diferentes. Por favor, entre em contato com nossa equipe de especialistas para ou orientações pertinentes.

# Linha Color Quartz

Tecnologia em revestimentos monolíticos

## Color Quartz

São revestimentos monolíticos (sem juntas), à base de resina, isento de porosidade, robusto e resistentes a maioria dos produtos químicos presentes nas indústrias farmacêuticas. Sua composição é feita através de quartzo colorido, que podem ser monocromáticos ou multicoloridos, resultando num piso personalizado, de estética inovadora e alta performance.

Apresentando vida útil duradoura, mesmo em ambientes de grande circulação. Ideal para corredores, depósitos de materiais esterilizados e áreas de produção seca ou molhada.



A linha é composta por dois tipos de resinas:

- Eposystem (resina Epóxi);
- Duraline (Metilmetacrilato), **com cura em 2 horas.**

### Característica do Sistema:

- Estética duradoura;
- Facilidade de limpeza;
- Manutenção e conservação com baixo custo;
- Rodapés arredondados integrados ao sistema do piso evitando o acúmulo de sujeiras;
- Impermeabilidade;
- Sistema monolítico, livre de juntas;
- Personalização de cores;

# Linha Color Quartz

Tecnologia em revestimentos monolíticos

## Cores

Acetinados, brilhantes ou fosco, lisos ou antiderrapantes, monocromáticos ou multicoloridos. Não importa qual a sua necessidade, nossos revestimentos agregam ao seu projeto estética diferenciada aliada à alta performance e durabilidade.



Cinza Absoluto



Silver Gray



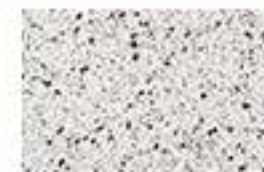
Pewter



Nude



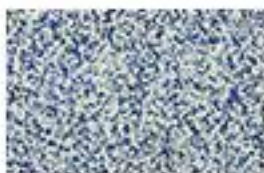
Malt



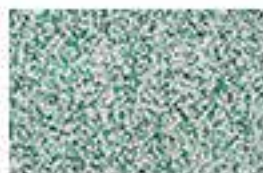
White Gray



Light Blue



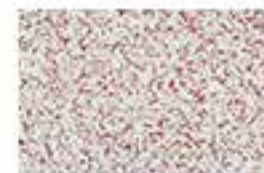
Ocean



Forest



Desert Yellow



Storm Red



Vermelho

AC- Acetinado

F0- Fosco

BR- Brilhante

As cores representadas servem apenas como referência e podem ser percebidas de formas diferentes. Por favor, entre em contato com nossa equipe de especialistas para ou orientações pertinentes.



# Linha PU-CIM

Tecnologia em revestimentos monolíticos

## PU-CIM AN

A tecnologia para revestimentos PU-CIM, consiste em um sistema denso em resina, self-priming, texturizado, tri-componente e argamassado de poliuretano cimentício, aplicado com desempenadeira. Indicado para áreas onde existe a necessidade de um piso robusto e de alta durabilidade.

Pode ser aplicado em espessuras de 4 a 8 mm, dependendo das solicitações às quais é submetido. Por ser um sistema extremamente duro, tem excelente resistência a impactos, abrasão, temperatura e boa resistência química.



### Característica do Sistema:

- Aplicação em temperaturas acima de 10°C e operação entre -40°C e +120°C;
- Excepcional resistência mecânica;
- Resistência química;
- Resistência a choques térmicos;
- Estética acetinada e cores duradouras;
- Textura lisa e estética uniforme;
- Baixa porosidade. Permite fácil higienização;
- Formulado à base d'água;
- Aplicação em uma única camada, na espessura e cor desejada.

# Linha PU-CIM

Tecnologia em revestimentos monolíticos

## Cores

Acetinados, brilhantes ou fosco, lisos ou antiderrapantes, não importa qual a sua necessidade, nossos revestimentos agregam ao seu projeto estética diferenciada aliada à alta performance e durabilidade.



Silver Gray



Pewter



Charcoal



Bege Camomile



Palha



Areia



Azul Chronos



Forest Green



Vermelho Óxido

AC- Acetinado

FO- Fosco

BR- Brilhante

As cores representadas servem apenas como referência e podem ser percebidas de formas diferentes. Por favor, entre em contato com nossa equipe de especialistas para ou orientações pertinentes.

# Linha Flake

Tecnologia em revestimentos monolíticos

## Flakes

Sistemas em FLAKES são flocos acrílicos coloridos os quais combinados com as resinas adequadas formam um revestimento para pisos monolíticos.

Seja pelas inúmeras possibilidades de personalização de cores, pelo aspecto aconchegante, pela resistência estética superior ou pelas texturas, este sistema é o sistema ideal para áreas comuns como: recepções e hall de entrada, salas privativas, setor administrativo, refeitórios, vestiários etc.



### Característica do Sistema:

- Elevada versatilidade arquitetônica;
- Cura rápida, nos sistemas Duraline;
- Durabilidade estética com baixo custo de conservação;
- Resistência mecânica elevada;
- Resistência aos raios ultravioleta (UV);
- Arremates perfeitos com ralos, canaletas e demais interferências;
- Facilidade de limpeza;
- De fácil manutenção ;
- Rodapés abaulados integrados ao sistema do piso evitando o acúmulo de sujeiras;
- Permite paginações no piso.

# Linha Flake

Tecnologia em revestimentos monolíticos

## Full Flake



Antique White



Lavander



Ivory



Functional Gray



Charcoal



Branco Polar



Epirus



Paros



Chios



Delos



Arenito



Korinthia



Milos



Bege Saara



Stonehenge



Canadá



Preto Indiano



Cabreúva

## Decor Flake



Abstrat Gray



Champagne



Carbonite Gray



Cinza Savana



Evidence



Dune

AC- Acetinado

FO- Fosco

BR- Brilhante

As cores representadas servem apenas como referência e podem ser percebidas de formas diferentes. Por favor, entre em contato com nossa equipe de especialistas para ou orientações pertinentes.

# WallTech

Tecnologia em revestimentos monolíticos

## Wall Tech

Um sistema de reforço em acrílico flexível, estruturado com tecidos de fibra de vidro, que transforma uma pintura de acabamento em um revestimento de tetos ou paredes em ambientes industriais e comerciais.

WALL TECH® WH é capaz de resistir a lavagens intensas diárias, impactos ocasionais e absorve eventuais movimentações estruturais sem trincar. A tecnologia polimérica empregada no sistema, combinada com o reforço mecânico da fibra darão ao revestimento de sua parede uma durabilidade superior e estabilidade dimensional.



Disponível nas versões com acabamentos:

- H2
- PU
- Acriseal

# WallTech

Tecnologia em revestimentos monolíticos

## Wall Tech

### WALL TECH® H2

Sistema de pintura para paredes em epóxi à base de água. Constituído por um selador e um revestimento vítreo, ideal para aplicação em locais que sofrem constante higienização, onde a assepsia e durabilidade são obrigatórios. Em conjunto com WALL TECH® WH, incorpora à parede maior resistência a impactos, além de tolerar lavagens diárias. Disponível nas cores Monocromáticos.

### WALL TECH® PU

Sistema de pintura de acabamento formado por uma camada de primer H2 e uma pintura de acabamento com resina à base de Poliuretano (PU) alifático. Especialmente desenvolvido para aplicação na cor branca, em ambientes internos com incidência de raios UV (ultravioleta). Disponível nas cores Monocromáticos.

### WALL TECH® ACRISEAL

Acriseal é uma tinta acrílica de fácil aplicação, ótima cobertura, tem excelente alastramento e resistente a intempéries e lavabilidade. Disponível nas Cores Acriseal

# Limpeza e Conservação

Manutenção, limpeza e conservação de revestimentos

A manutenção e conservação do seu revestimento é muito importante para prolongar a vida útil do sistema e manter suas características. A linha ProCleaner conta com dois produtos desenvolvidos especialmente para a correta limpeza e conservação de revestimentos monolíticos resinados.



## DESENGORDURANTE & DESENGRAXANTE



Detergente neutro biodegradável, formulado com matérias-primas finamente selecionadas. Altamente eficaz para limpeza em revestimentos monolíticos e cimentícios sujos com óleos, graxas ou gorduras.

- Produto inovador e certificado com o **Selo Food Compliance**, para utilização em áreas de preparo alimentar;
- Permite a remoção de manchas de óleo, graxas e gorduras sem afetar o revestimento;
- Produto de limpeza seguro ambientalmente, biodegradável e adequado para a utilização em superfícies que exigem constante manutenção;



## LIMPEZA PESADA



Altamente eficaz para limpeza em revestimentos monolíticos e cimentícios fortemente encardidos e impregnados.

- Permite a remoção de manchas e sujidades sem afetar a superfície do material e/ou sua camada de proteção;
- Produto livre de ácidos, soda cáustica e potassa cáustica;
- É um produto seguro ambientalmente e biodegradável;
- Não é tóxico, nem perigoso à saúde;



**Permite a remoção de manchas de terra vermelha, ação do tempo e sujidades orgânicas.**

# Limpeza e Conservação

Manutenção, limpeza e conservação de revestimentos



**Além da limpeza dos revestimentos, a Miaki desenvolveu a cera Microtop Plus, pensada nos revestimentos monolíticos e indicada para manter a proteção e brilho do seu revestimento.**

Após a limpeza do piso é indicada a aplicação da cera Microtop, que forma um filme de dureza e resistência a riscos, sendo considerada como uma “camada de sacrifício”, principalmente para áreas de tráfego intenso.



A cera é um polímero de base acrílica, com acabamento brilhante e sem necessidade de lustração ou uso de máquinas para polimento.

A aplicação pode ser feita com um aplicador tipo “MOP” ou simplesmente com um rodo e um pano de fibra natural e de boa qualidade. O Microtop Plus pode ser aplicado de duas a quatro camadas, isso depende do grau de proteção e brilho requeridos.

**Pode ser utilizado sobre qualquer revestimento monolítico Miaki.**



Licenciado

  
revestimentos



Luan Amorin da Silva  
Tel. (11) 95946-6820 / 94747-7928  
[contato@lmarquespinturassalaslimpas.com](mailto:contato@lmarquespinturassalaslimpas.com)  
[www.lmarquespinturassalaslimpas.com](http://www.lmarquespinturassalaslimpas.com)

---

São Paulo - SP